

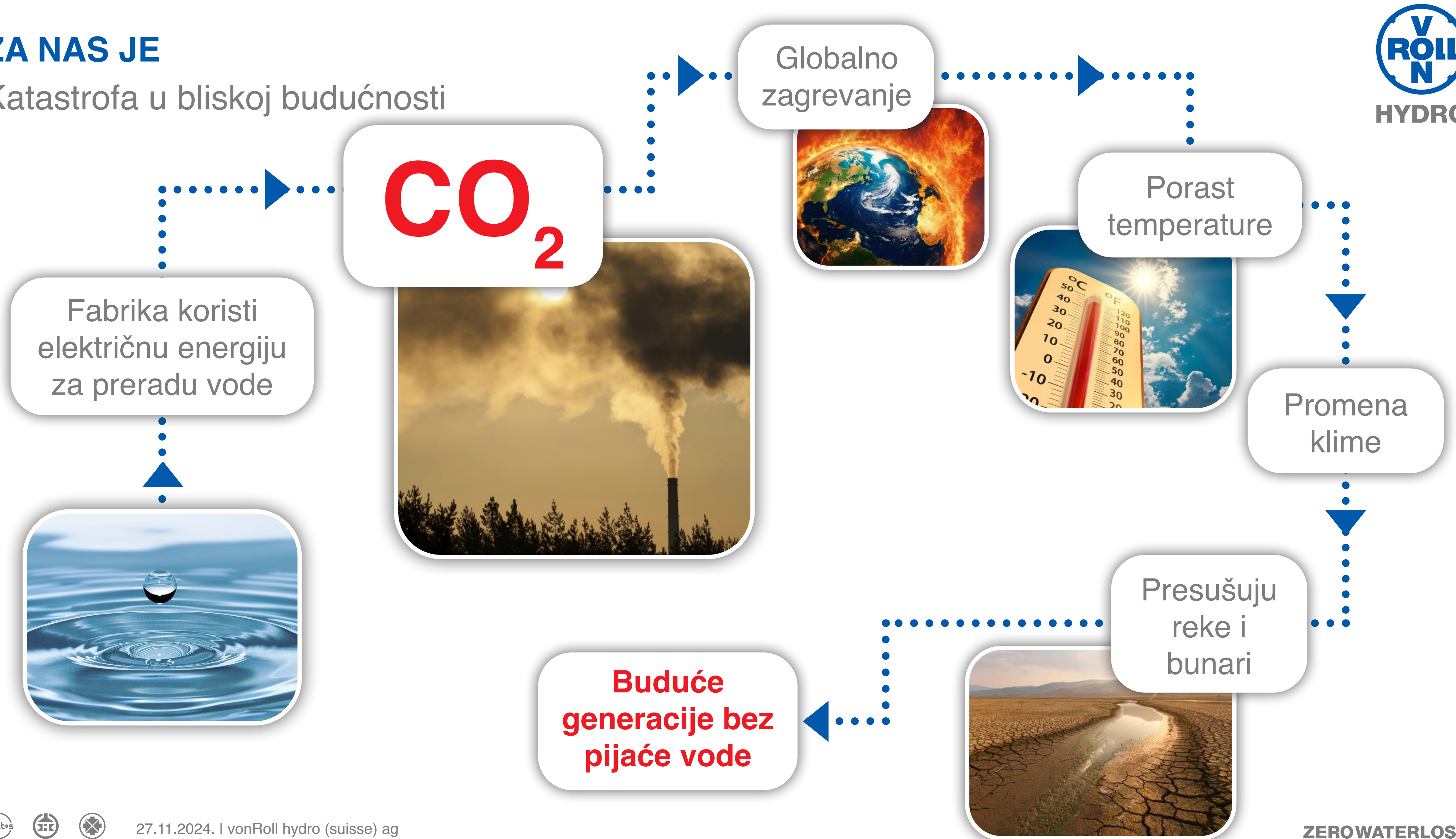


HYDRO

ŠTA JE ZA VAS GUBITAK VODE?

ZA NAS JE

Katastrofa u bliskoj budućnosti



NAJUGROŽENIJI GRADOVI

Problem snabdevanja pijaćom vodom

**1m³ gubitka vode
= 0.7kWh*energije**

prosečna potrošnja električne
energije za proizvodnju m³ vode
u javnim vodovodima Srbije

226207000m³/god x 0,7kWh/m³
= ekv. 45MW instalirane snage**

godišnji gubitak vode na
teritoriji Srbije (2012.)

**1/3 ukupnog gubitka vode
iznosi 77.275.000 m³/god** ► **16mW**

Smanjenjem gubitaka vode u vodovodnim sistemima Srbije za
1/3, na godišnjem nivou bi se uštedela električna energija koju
proizvedu HE Ovčar Banja i Međuvršje

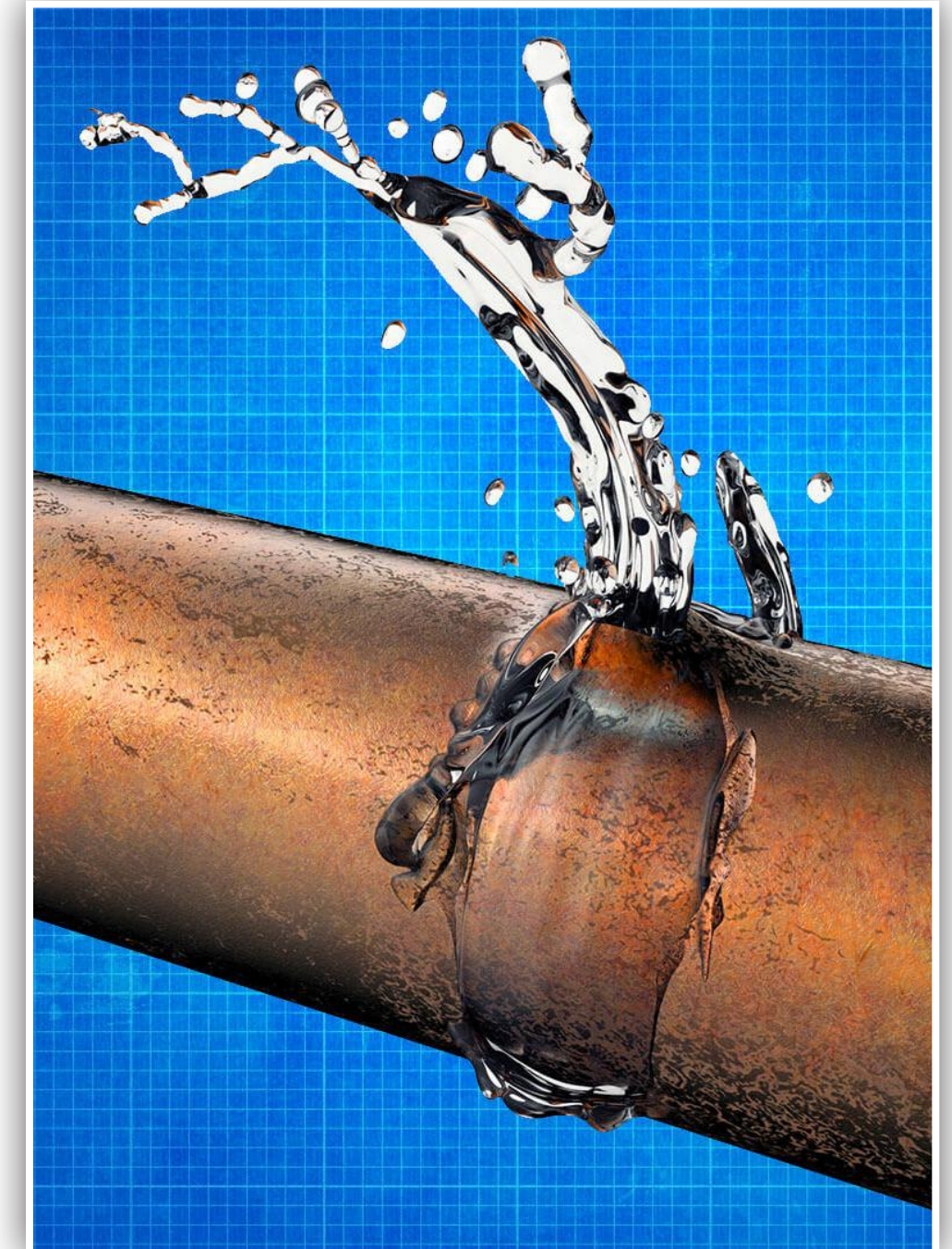


KOLIČINA VODE KOJA SE IZGUBI

Na osnovu pritiska i veličine cevi



Pritisak (bar)	Ø(mm)	l/min	l/sat	m³/dan	m³/mesec	m³/godina
10	2	7	420	10	305	3650
	4	27	1620	39	1190	14230
	6	60	3600	86	2623	31390
	8	100	6000	144	4392	53580
8	2	6,5	390	9	274	3280
	4	23	1380	33	1006	12040
	6	50	3000	72	2196	26280
	8	85	5100	122	3721	44530
6	2	4,8	288	7	213	2550
	4	18	1080	26	793	9490
	6	40	2400	58	1769	21170
	8	70	4200	101	3080	36880
4	2	3,8	228	5	152	1820
	4	14	840	20	610	7300
	6	32	1920	46	1403	16790
	8	55	3300	78	2409	28830
3	2	3,2	192	5	138	1650
	4	12	720	17	516	6190
	6	27	1620	39	1164	13920
	8	48	2880	70	2073	24870



KOLIČINA NOVCA KOJI SE IZGUBI

Na osnovu pritiska i veličine cevi



Pritisak (bar)	Ø(mm)	Prosečna cena 70 din/m ³			Prosečna cena 90 din/m ³		
		din/dan	din/mesec	din/godina	din/dan	din/mesec	din/godina
10	2	700	21.350	255.500	900	27.450	328.500
	4	2.730	83.300	996.100	3.510	107.100	1.280.700
	6	6.020	183.610	2.197.300	7.740	236.070	2.825.100
	8	10.080	307.440	3.750.600	12.960	395.280	4.822.200
8	2	630	19.180	229.600	810	24.660	295.200
	4	2.310	70.420	842.800	2.970	90.540	1.083.600
	6	5.040	153.720	1.839.600	6.480	197.640	2.365.200
	8	8.540	260.470	3.117.100	10.980	334.890	4.007.700
6	2	490	14.910	178.500	630	19.170	229.500
	4	1.820	55.510	664.300	2.340	71.370	854.100
	6	4.060	123.830	1.481.900	5.220	159.210	1.905.300
	8	7.707	215.600	2.581.000	9.090	227.200	3.319.200
4	2	350	10.640	127.400	450	13.680	163.800
	4	1.400	42.700	511.000	1.800	54.900	657.000
	6	3.220	98.210	1.175.300	4.140	126.270	1.511.100
	8	5.460	168.630	2.018.100	7.020	216.810	2.594.700
3	2	322	9.660	115.500	414	12.420	148.500
	4	1.204	36.120	433.300	1.548	46.440	557.100
	6	2.716	81.480	974.400	3.492	104.760	1.252.800
	8	4.838	145.110	1.740.900	6.220	186.570	2.247.300

Prosečna cena vode po m³ za privredu i domaćinstvo je 70 din. Prikazana je niža i viša vrednost, jer u nekim gradovima cena vode bude i do 90 din.

PROIZVODI

Merno regulaciona oprema



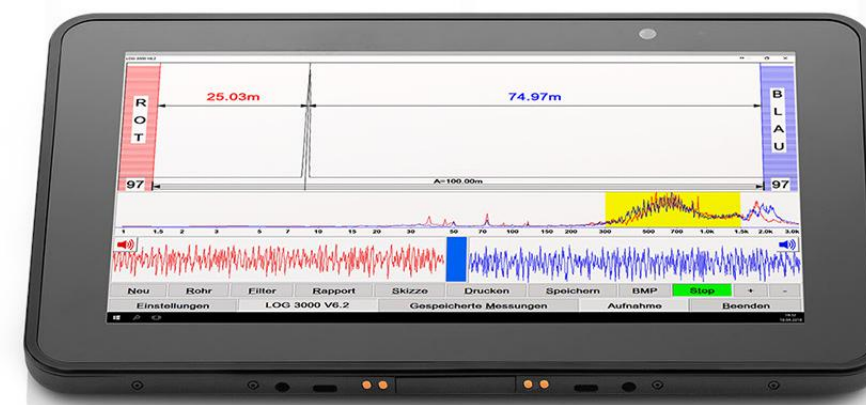
Ortomat MTC O4G



TERRALOG



LEAKPEN

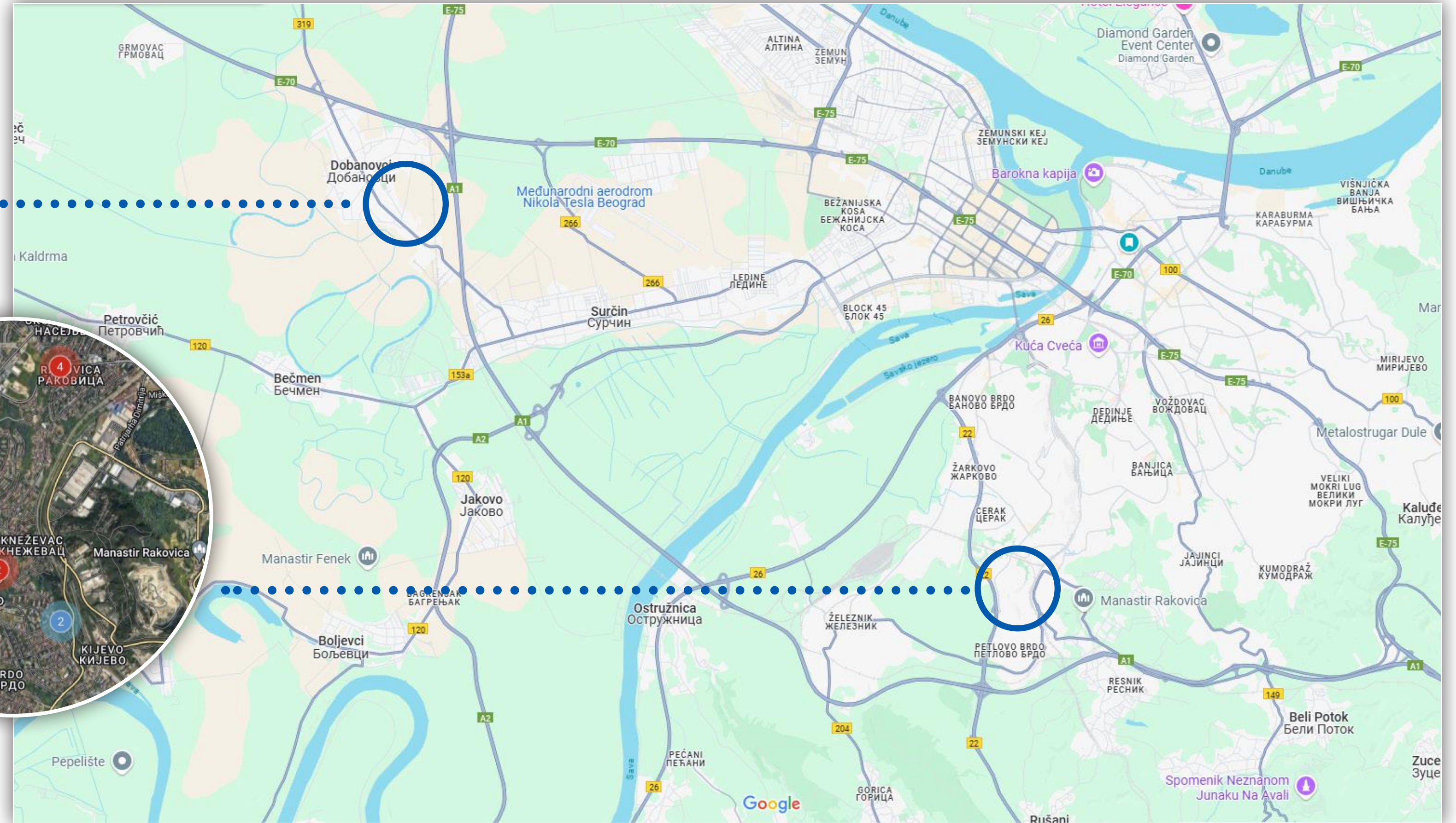
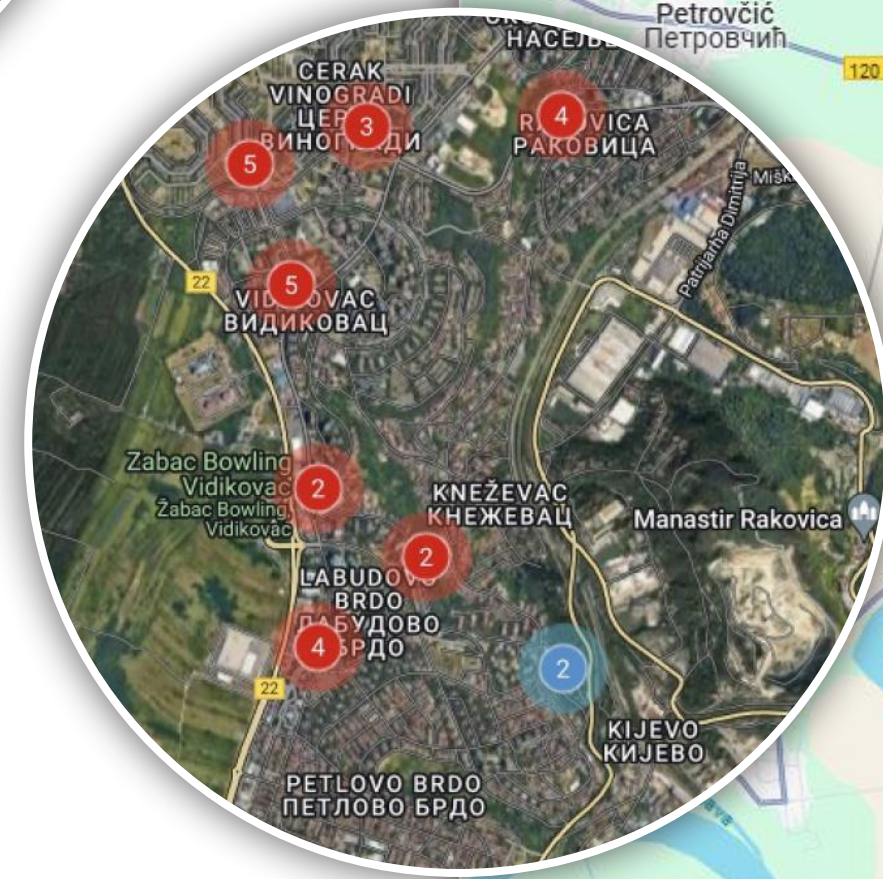


LOG 3000 BT



PUT KA NULTOM GUBITKU VODE

Vodovod određuje lokaciju za monitoring



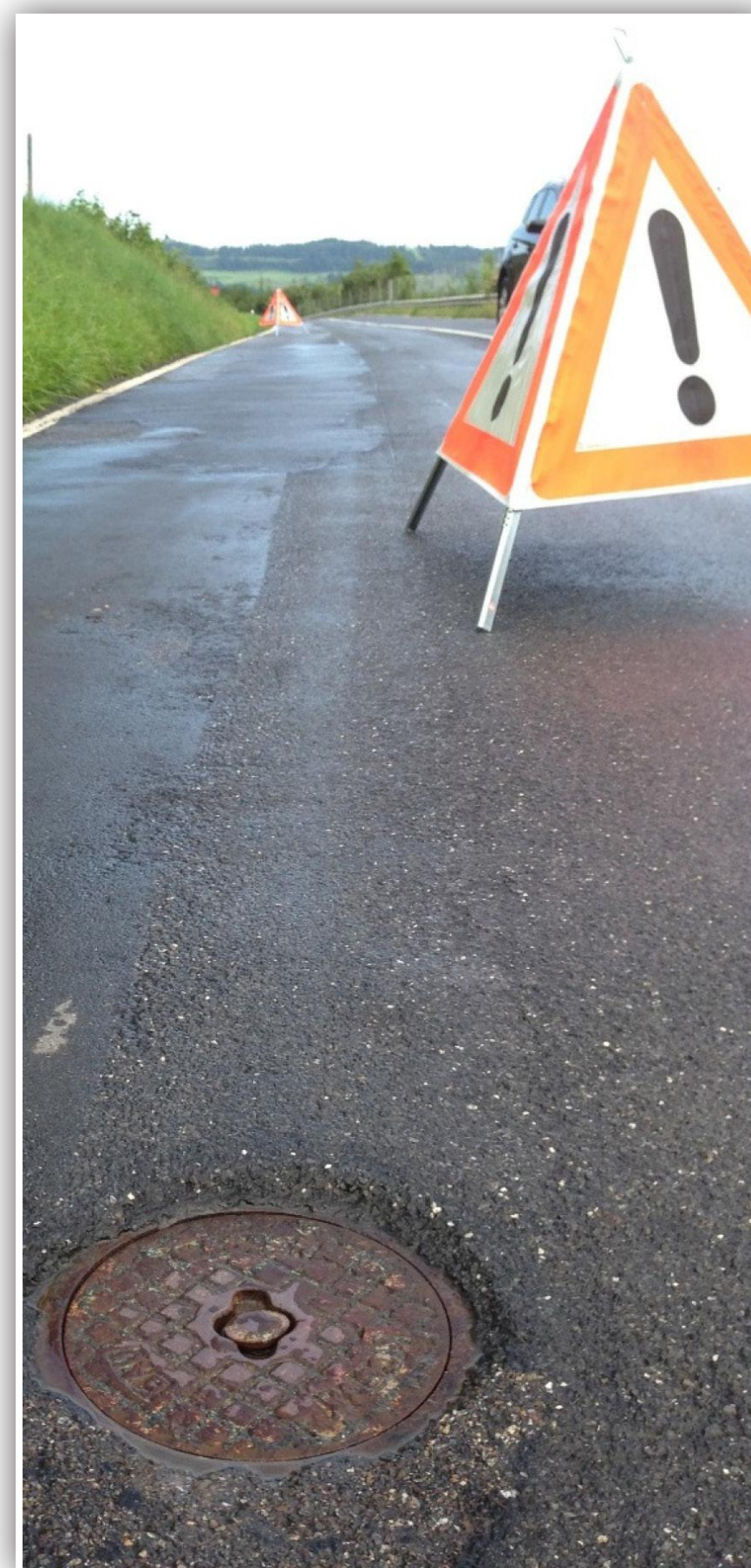
Prvobitno se određuju
prioritetne lokacije i sektori
na kojima se vrši monitoring



27.11.2024. I vonRoll hydro (suisse) ag
A company of the vonRoll infratec Group.

PUT KA NULTOM GUBITKU VODE

Postavljanje uređaja na postojeću infrastrukturu

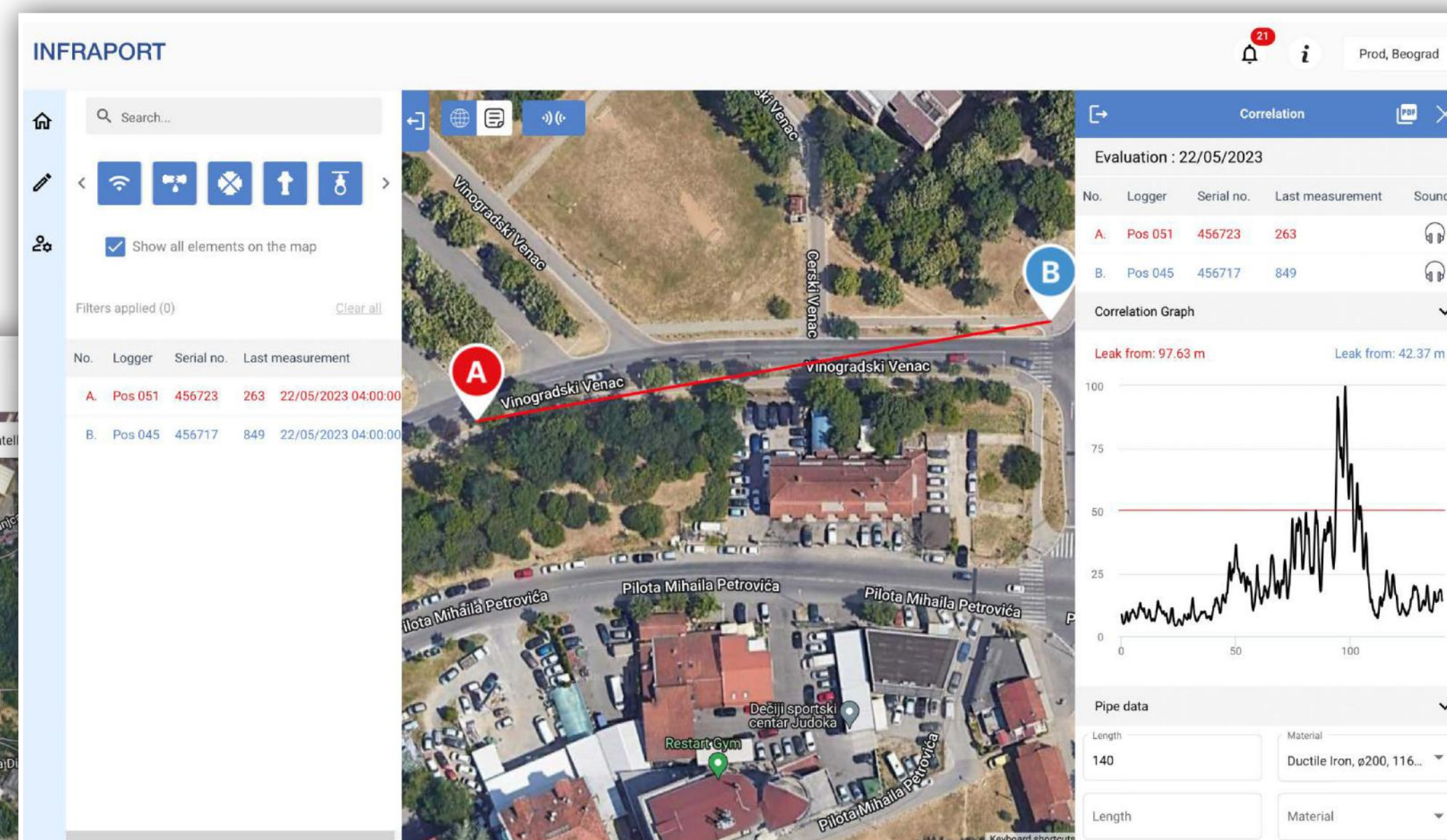
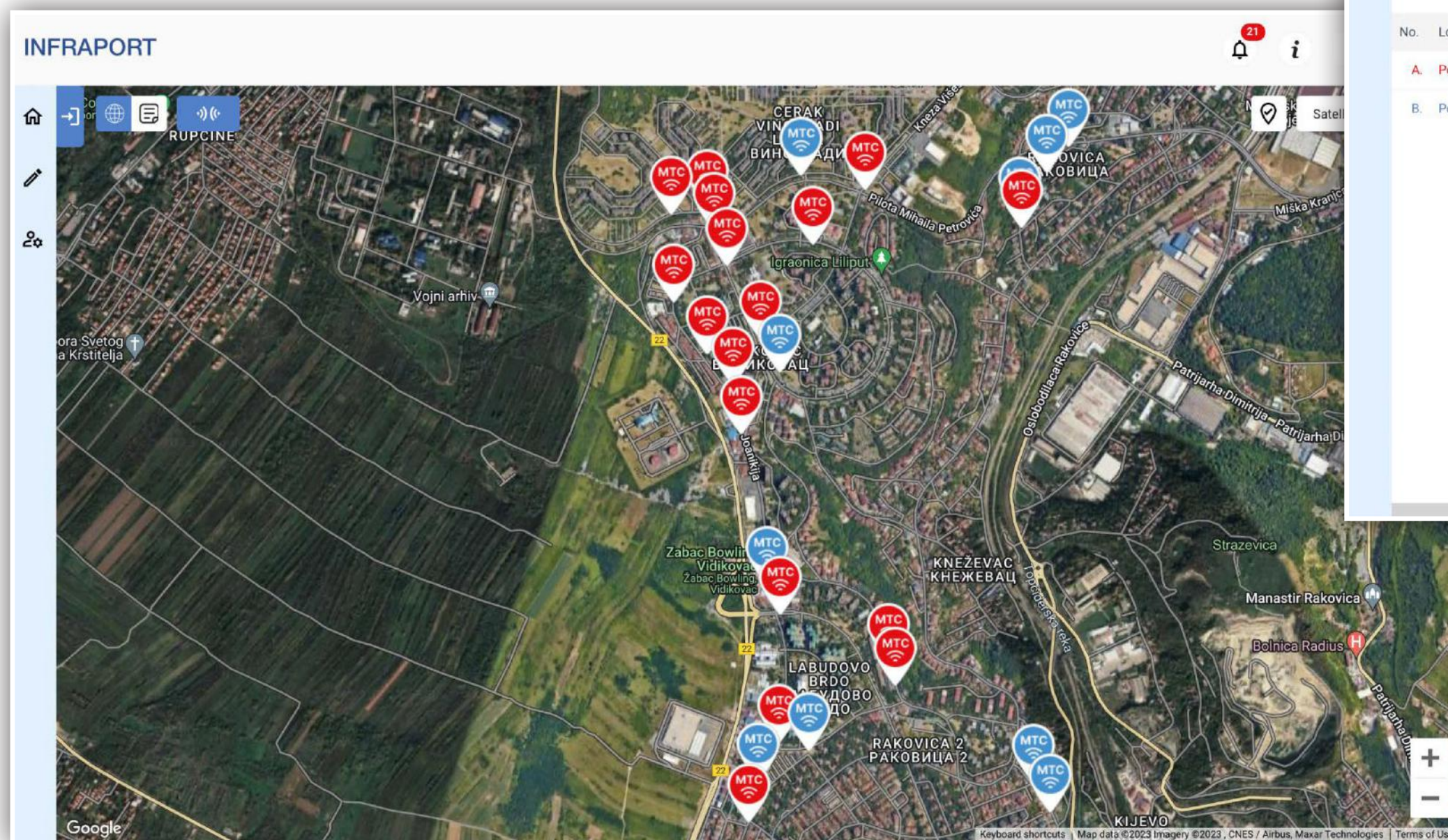


Uređaji za detekciju se postavljaju na čvorišta cevi u šahtu, i slušaju protok vode kroz cevi



PUT KA NULTOM GUBITKU VODE

Prikupljanje i obrada informacija



Infraport je instrument upravljanja infrastrukturom, u vremenu i prostoru

Sa Infraport-om možete upravljati vodovodnom mrežom, kontrolisati i detektovati curenja, zahvaljujući svojim specijalističkim i inteligentnim funkcijama



PUT KA NULTOM GUBITKU VODE

Detekcija



Pravovremena detekcija curenja značajno utiče na smanjenje troškova i gubitaka vode



PUT KA NULTOM GUBITKU VODE

Preciznost



Precizne i efikasne metode detekcije svode fokus kopanja na metar oko kvara





HYDRO

ZEROWATERLOSS