



Удружење за
технологију воде и
санитарно
инжењерство



ЕЛЕКТРОЕНЕРГЕТСКИ СИСТЕМ СРБИЈЕ – МОГУЋНОСТИ И ОГРАНИЧЕЊА

АЛЕКСАНДАР ЛАТИНОВИЋ,

ЈАВНО ПРЕДУЗЕЋЕ ЕЛЕКТРОПРИВРЕДА СРБИЈЕ



Садржај презентације

- Флексибилна/управљива потрошња
 - **Балансирање/резерва секундарне регулације**
 - **Диспечинг/померање дијаграма потрошње**
- ВиК као купац – произвођач
- Резервоари и колектори као изворишта примарне топлоте за ТП
- Акумулације питке воде



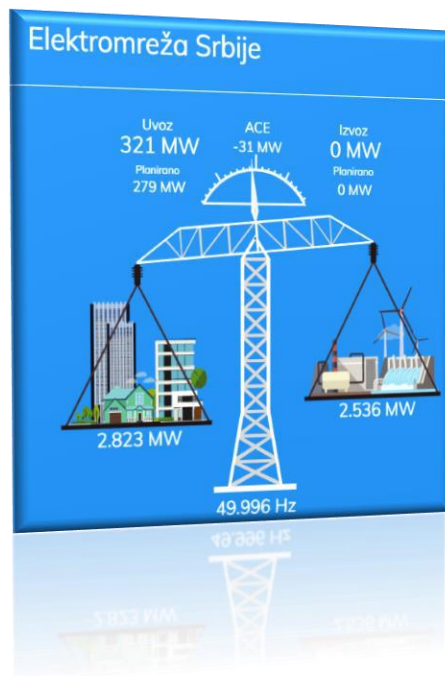
Флексибилна/управљива потрошња

- Закон о енергетици препознаје управљиву потрошњу (постоји регулаторни оквир):
 - Управљива потрошња је један од циљева енергетске политика
 - Управљива потрошња је део стратегија развоја енергетике
 - Управљива потрошња је препозната као помоћна услуга секундарна регулације
- Новчана валоризација управљиве потрошња
 - **Као помоћна услуга резерва секундарне регулације за потребе балансирања**
 - **Померање дијаграма потрошње/динамичке тарифе**



Балансирање/резерва секундарне регулације

- Скуп активности којима се отклања грешка регулационе области, односно којим се обезбеђује да систем у сваком тренутку буде у балансу → **производња = потрошња**
- Нужна корективна мера, последица **несавршених прогноза производње и потрошње**
- Временске карактеристике – од неколико минута до максимално сат времена (**горња граница биће ускоро 15 минута**)

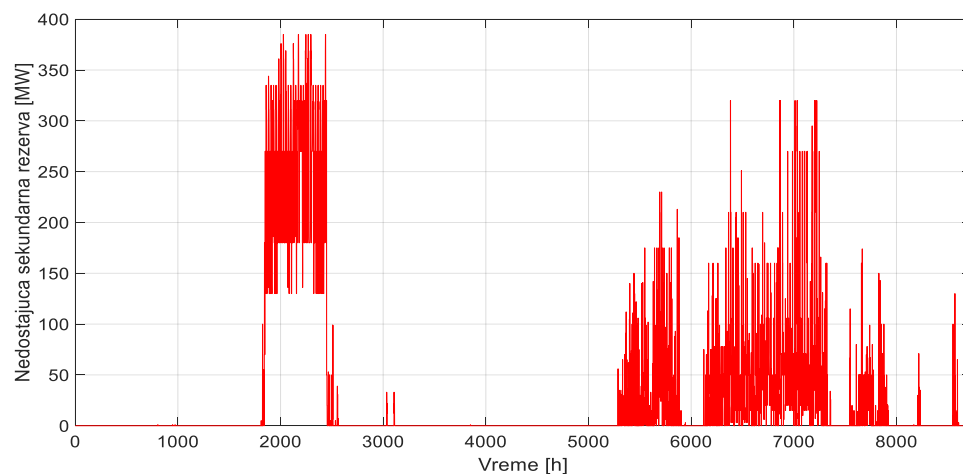
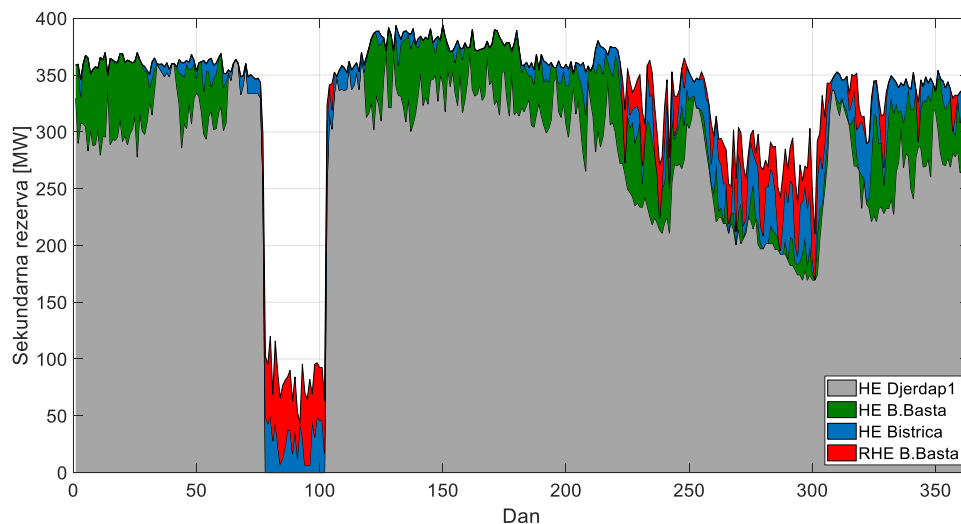


Стохастички узроци:

- Нерасположивост
- Грешке у процени конзума
- **Грешке у процени производње**



Балансирање/резерва секундарне регулације



- Интеграцијом В - ОИЕ грешке у процени производње се повећавају
- На графицима приказани резултати студије потребне количине резерве секундарне регулације за балансирање система
- Тренутна цена резерве секундарне регулације је око 10 € по MW по сату
- Процене Студије су да ће бити неопходна цена секундарне регулације од око 30 € по MW по сату



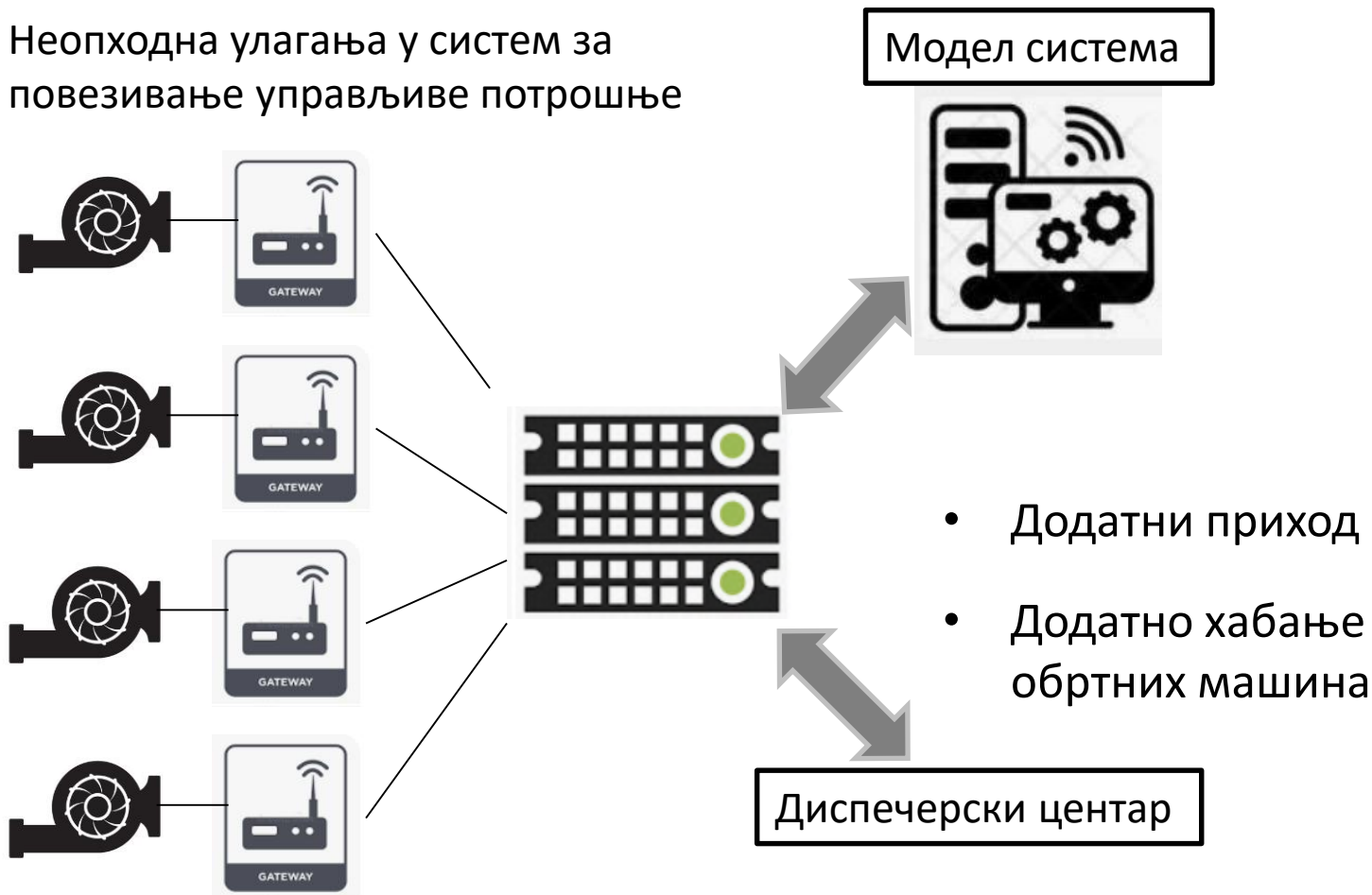
Диспечинг/померање дијаграма потрошње





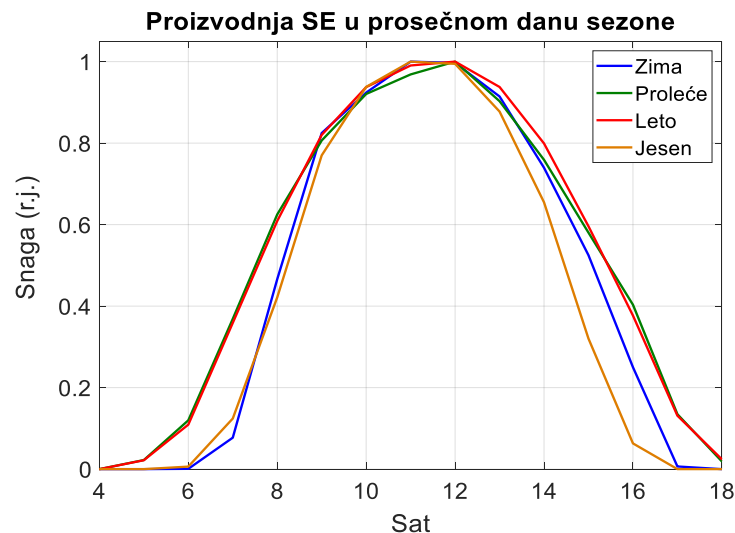
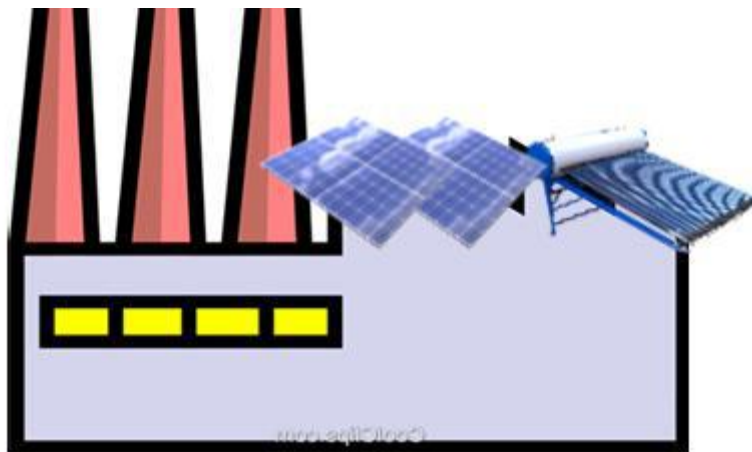
Флексибилна/управљива потрошња

Неопходна улагања у систем за
повезивање управљиве потрошње





ВИК као купац – произвођач

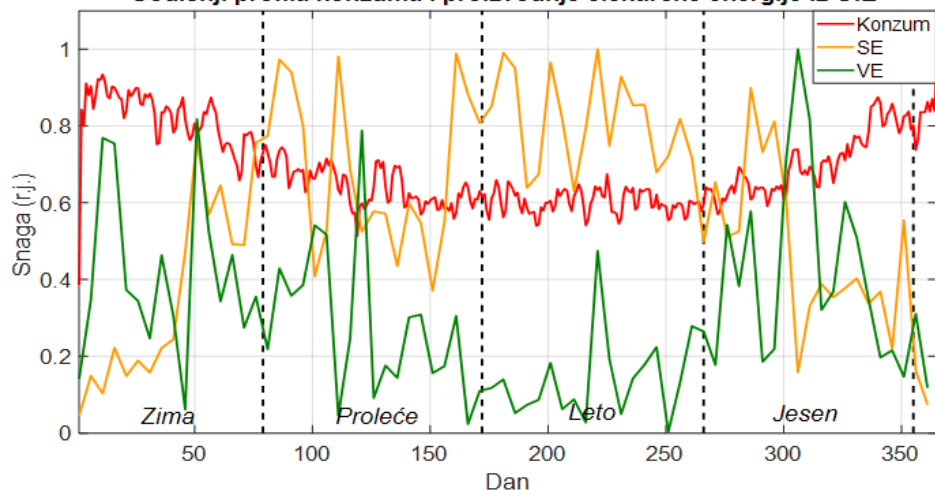


- Довољно простора
- Дobar однос дијаграма потрошње и производње



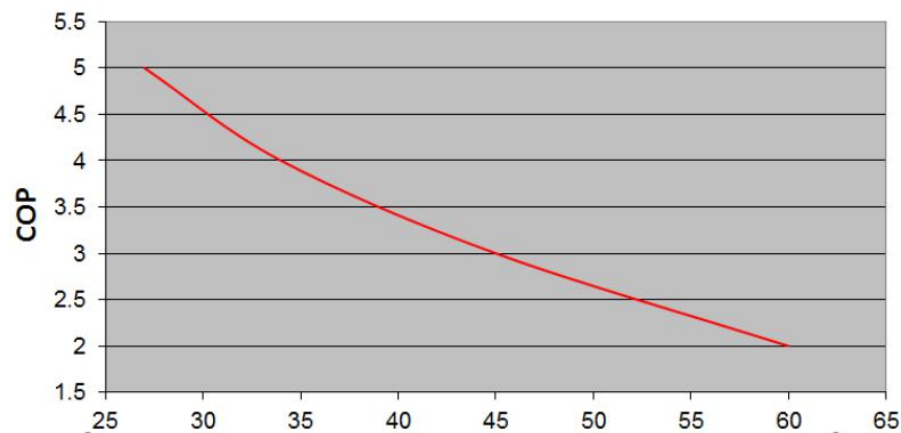
Резервоари и колектори као изворишта примарне топлоте за ТП

Godišnji profila konzuma i proizvodnje električne energije iz OIE



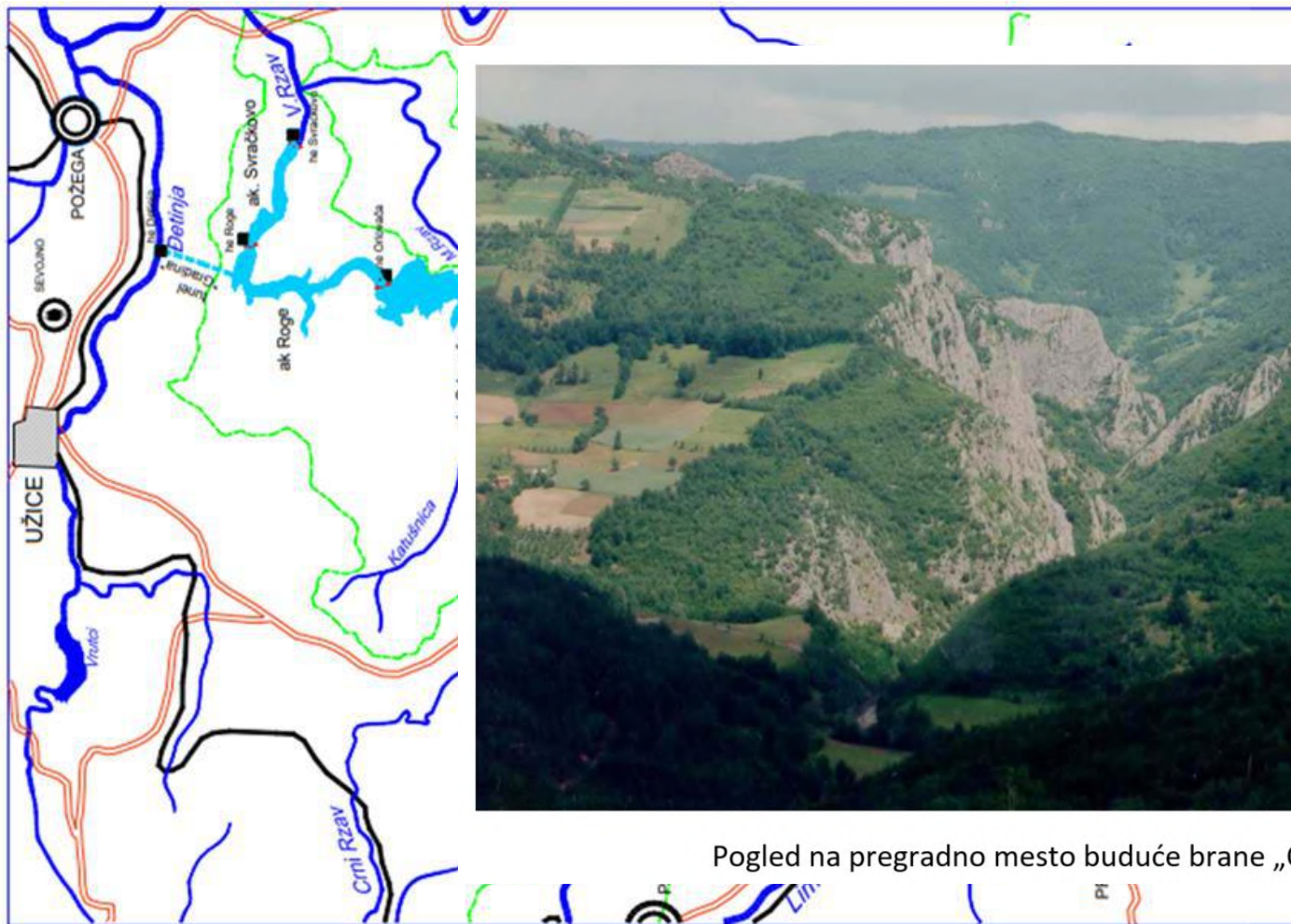
Варијације конзума и производње
ОИЕ на годишњем нивоу (значајно
виши конзум током зиме)

Ефикасност ТП у односу на
разлику температура
улаза/излаза ТП





Акумулације питке воде



Pogled na pregradno mesto buduće brane „Orlovača“



Удружење за
технологију воде и
санитарно
инжењерство



ХВАЛА НА ПАЖЊИ!

aleksandar.latinovic@eps.rs