

# **VODOVODNI I KANALIZACIONI SISTEMI**

Jahorina, Pale, 16. – 18. maj 2022

**Direktiva EU o čiščenju komunalne  
odpadne vode (UWWTD) in njena  
implementacija v Sloveniji**



Št. prebivalcev: **2.107.180**

Valuta: **Evro**

Uradni jeziki: **Slovenščina**; Na dvojezičnih območjih Madžarščina in Italijanščina;

Površina: **20.273 km<sup>2</sup>**

Dolžina meje **1.370 km**: z Avstrijo 318 km, z Italijo 280 km, z Madžarsko 102 km in s Hrvaško 670 km;

Dolžina morske obale: **46.6 km**

Geografske enote: **Alpska** na severu - 42.1%, **Meditranska** na jugo-zahodu - 8.6%, **Dinarska** na jugu - 28.1% in **Panonska** na vzhodu - 21.2%;

Klima: **alpska, kontinentalna in mediteranska**;

Gozdovi: **skoraj 58%** površine Slovenije;

Najvišja gora: **Triglav 2.864 m**

## **Odvajanje in čiščenje komunalne odpadne vode: (obvezna občinska gospodarska javna služba varstva okolja)**

Število izvajalcev javne službe: 115

Skupna dolžina javne kanalizacije: 10.754 km

Dolžina kanalizacije/priključenega prebivalca: 8,22 m

### **Skupno število KČN: 507**

50 – 100 P.E.: 4

101 – 200 P.E.: 90

201 – 400 P.E.: 88

401 – 1.000 P.E.: 121

1.001 – 2.000 P.E.: 46

2.001 – 5.000 P.E.: 45

5.001 – 10.000 P.E.: 32

10.001 – 50.000 P.E.: 29

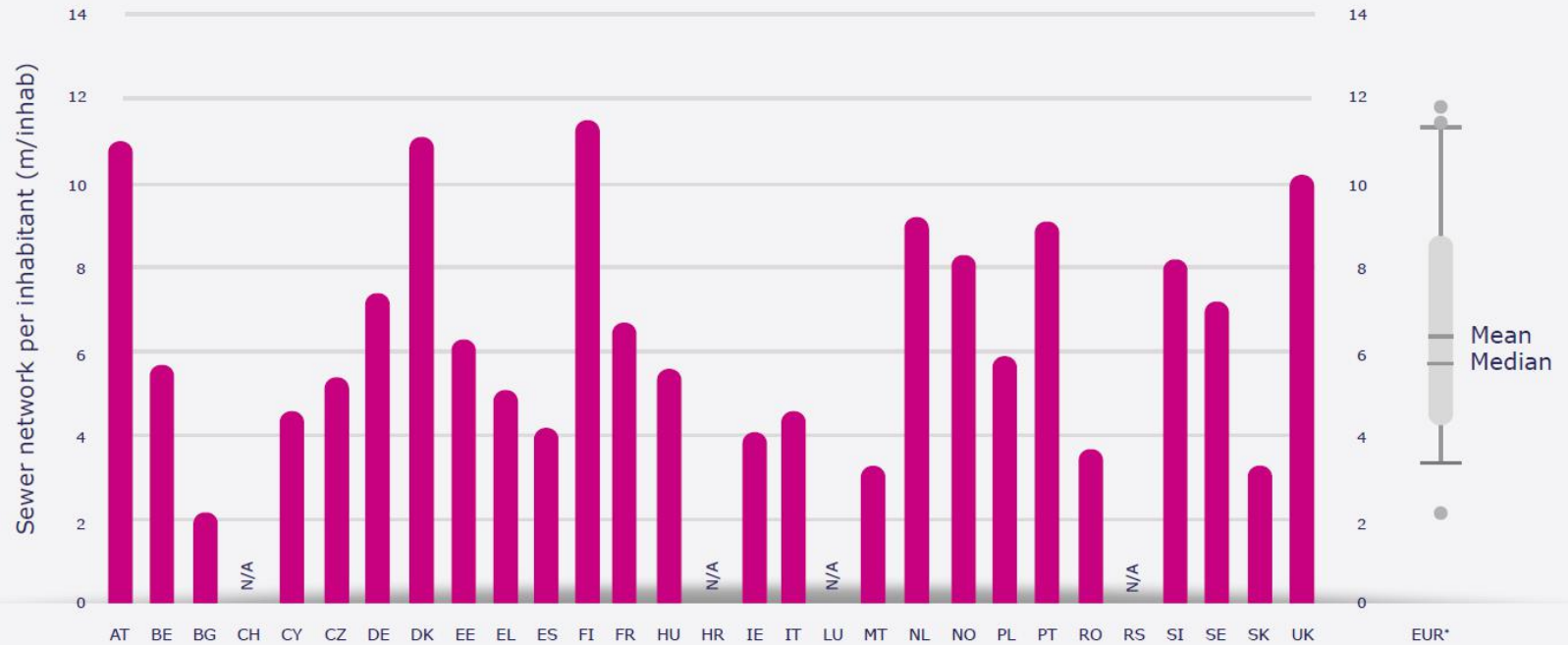
50.001 – 100.000 P.E.: 8

100.001 – 360.000 P.E.: 4

Priključenost prebivalstva: 62,4% na javno kanalizacijo, 60,4% na KČN, 31,8% na individualne sisteme;

**Figure 25**

Length of the sewer network per inhabitant connected



Vir: Europe water in figures, 2021 edition

## **KČN:**

**Skupna kapaciteta: ca. 2.680.000 P.E.**

**Čiščenje v aglomeracijah:**

**Mehanska stopnja: 77% P.E.**

**Organske snovi (člen 4 UWWTD): 64,7% P.E.**

**Hranila (art. 5 UWWTD): 48,2% P.E.**

## **BLATO:**

**160.000 t (38.000 t suhe snovi)**

**Sežig: 9%**

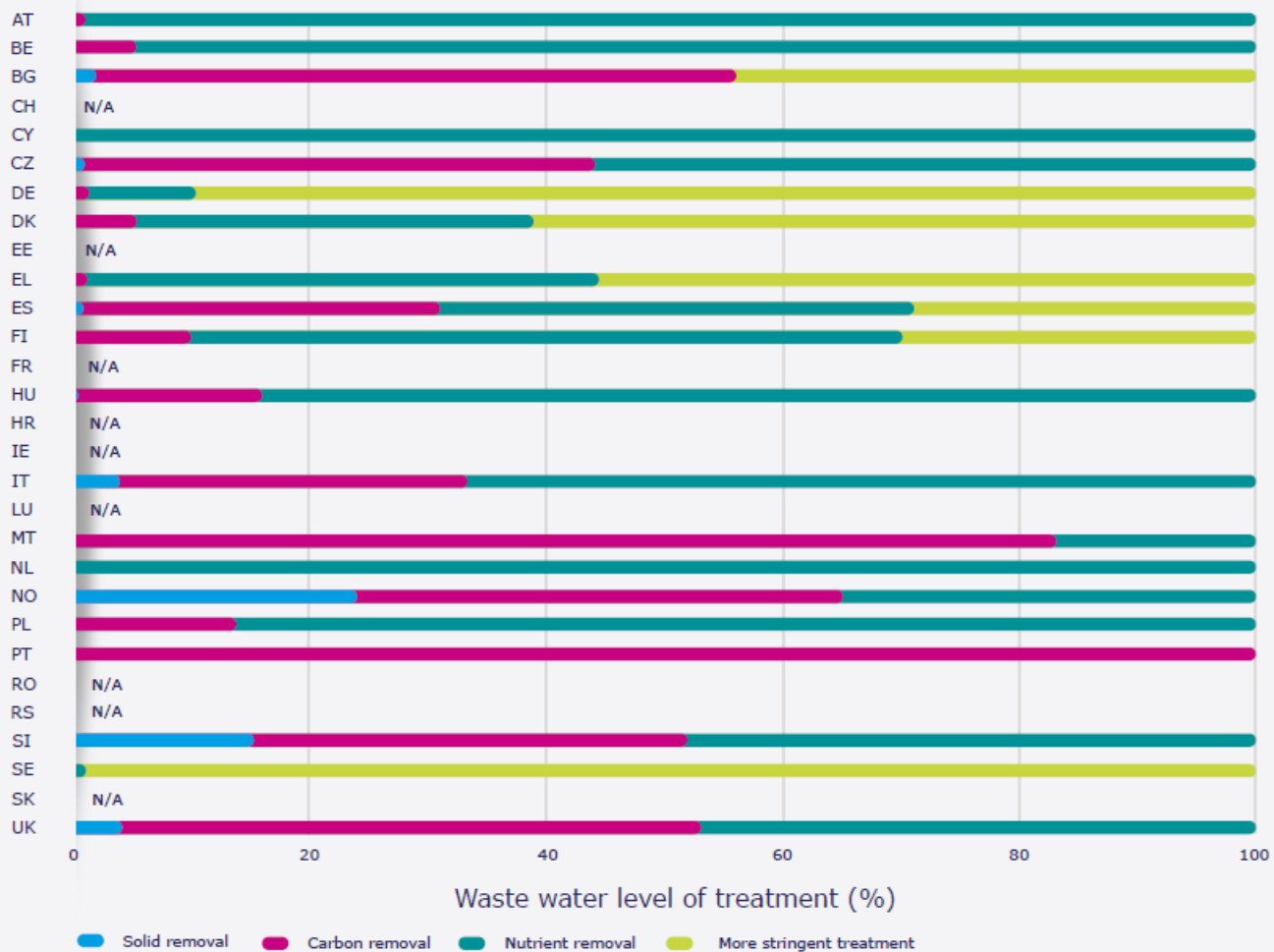
**Kompostiranje: 3%**

**Ostalo: 88%**

**Strategija: monosežig, vračanje fosforja, predelava  
v nove gradbene materiale**

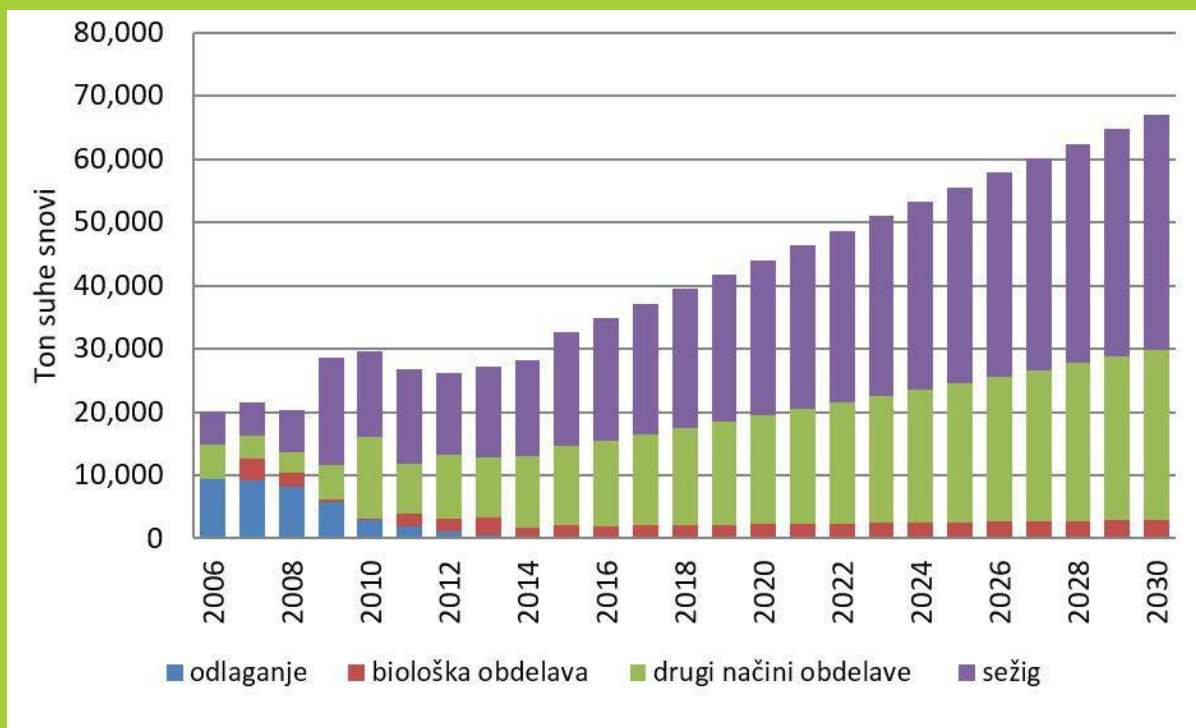
**Figure 27**

Level of treatment in percentage of the load entering waste water treatment plants



# Blato iz KČN

- ODLAGANJE – prepoved od 2009
- Pospešena gradnja kanalizacije in KČN zaradi izpolnjevanja zahtev Direktive o čiščenju odpadne vode – povečevanja količin blata



(vir: <http://kazalci.arso.gov.si/sl/content/blato-iz-komunalnih-cistilnih-naprav-2>)

# **Pristopanje Slovenije v EU**

**1993 – Sporazum o sodelovanju Republike Slovenije v EGS;**

**1998 – Začetek pogajanj za pridružitve EU**

**2002 – Dogovor o pogojih pristopa Slovenije v EU (prehodno obdobje 10 let za prilagoditev zahtevam UWWTD)**

**23.3.2003 – referendum o vstopu Slovenije v EU**

**1. maj 2004 – Polnopravno članstvo v EU**

## Območja poselitve – Aglomeracije (UWWTD – Agglomeration – uporaba izraza AGLOMERACIJA)

Se določajo v operativnem programu.

Prvi način njihovega določanja:

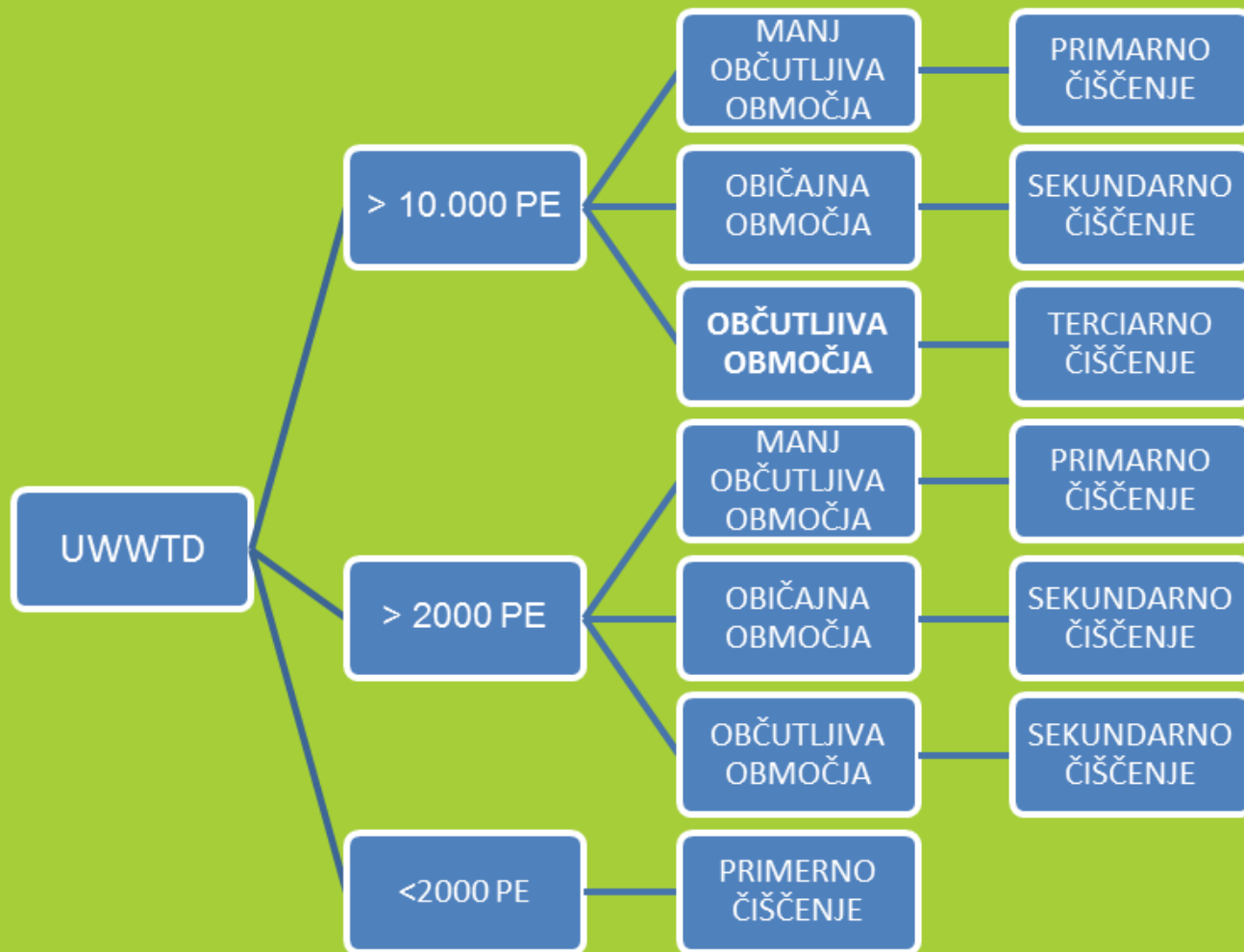
Skupine kvadratnih celic 100X100 m ali združenje takih skupin celic.

Stik najmanj v enem oglišču (za kv. celice)\*.

>50 PE in >20 PE/ha (>10 PE/ha na VVO in občutljivih območjih).

Skupna obremenitev (PE) = število stalno prijavljenih prebivalcev + 30%.

Možnost upoštevanja prostorskih podatkov, zlasti mej naselij, občin, obstoječih načrtov in ureditev odvajanja in čiščenja komunalne odpadne vode.

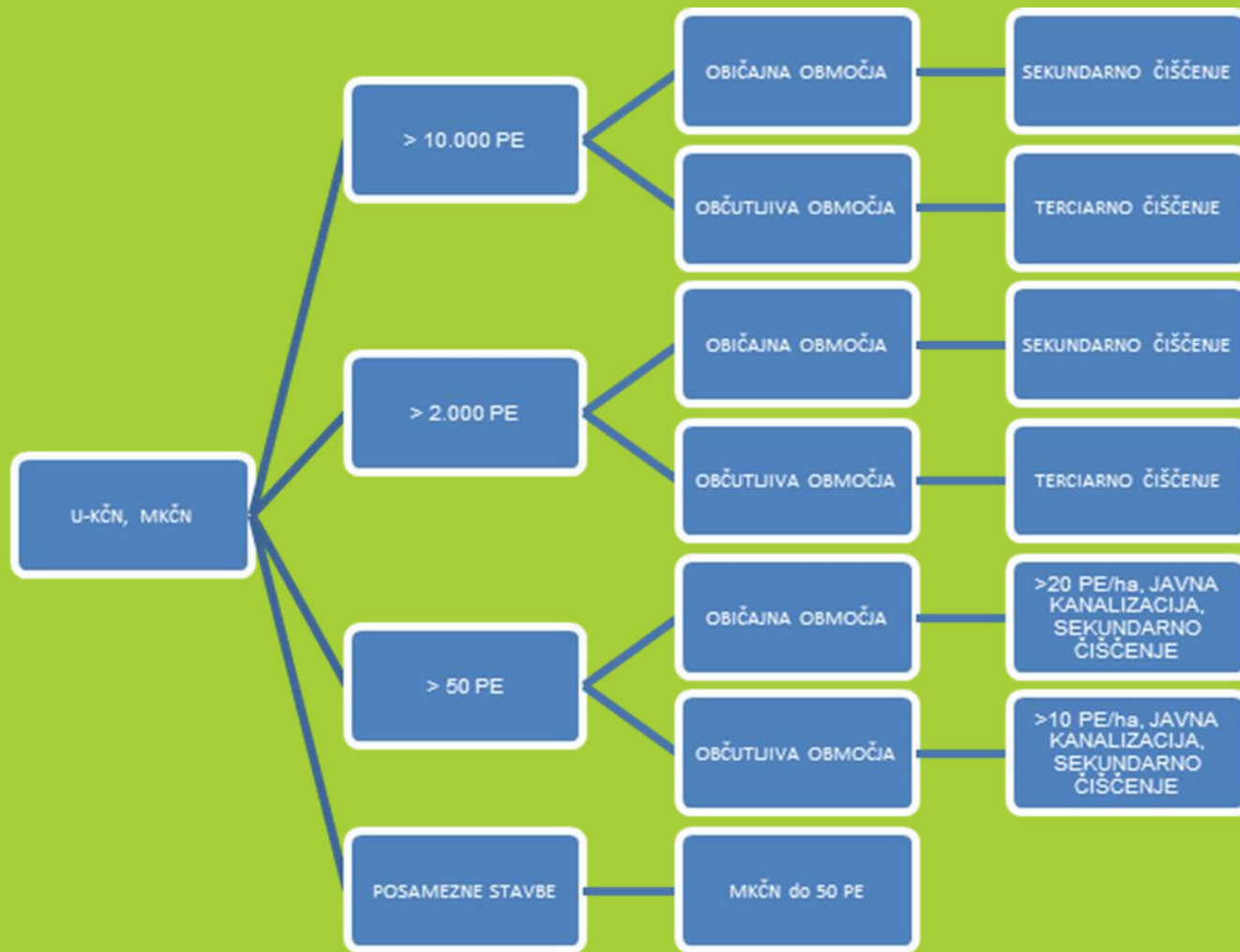


>10.000 PE, OBČUTLJIVA OBMOČJA, 31. 12. 2008,

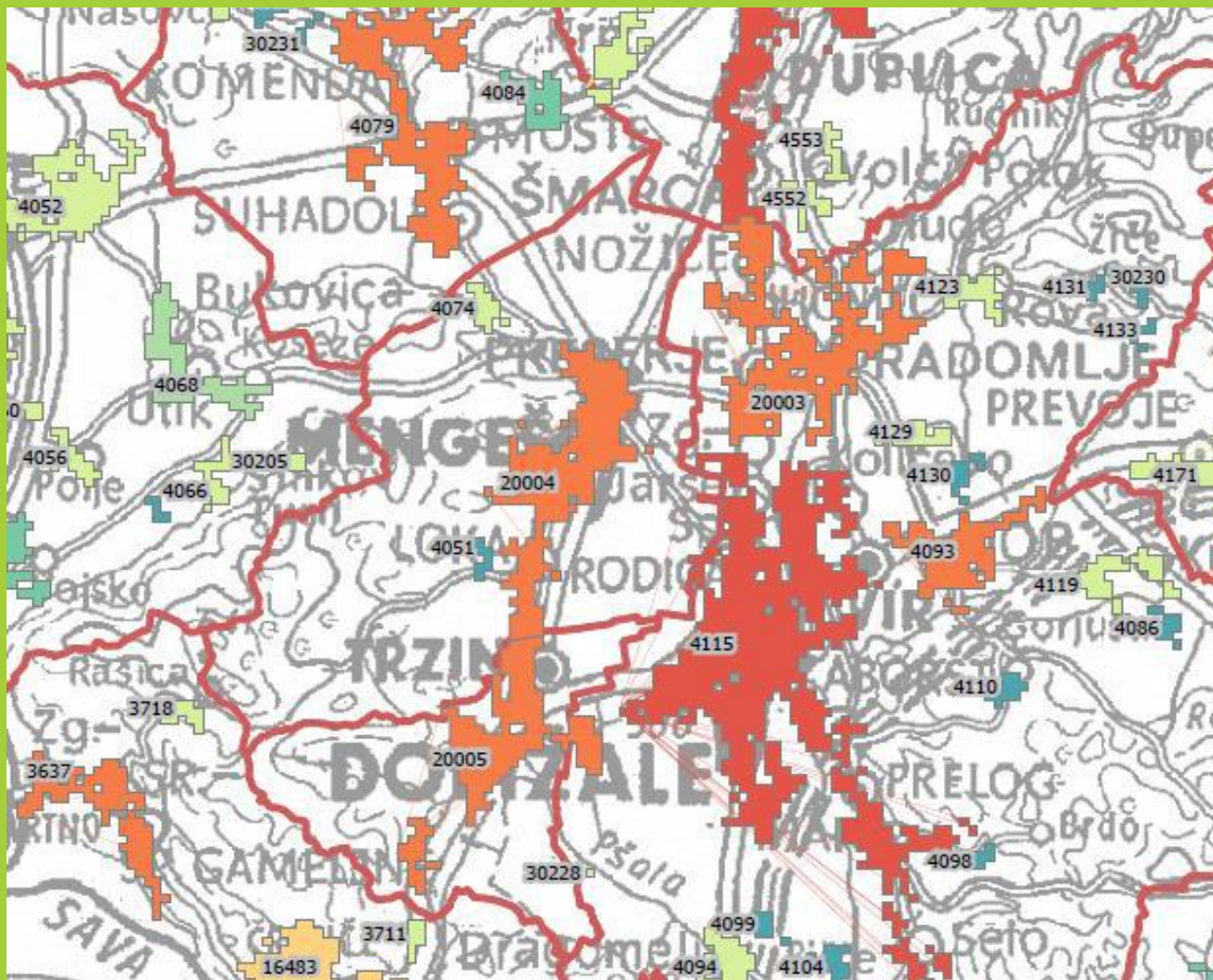
>15.000 PE, 31. 12. 2010,

>2.000 PE, 31. 12. 2015,

Povsod kjer je zgrajena javna kanalizacija - ustrezno čiščenje, 31. 12. 2015



Pod določenimi pogoji predpisana tudi dodatna obdelava (npr. kopalne vode).  
 Kanalizacijski sistemi, preprečevanje onesnaženja zaradi puščanja, preplavljanj  
 zaradi padavinske vode (tako UWWTD, kot nacionalni predpisi).



Vir: Operativni program odvajanja in čiščenja komunalne odpadne vode (MOP, 2004)

operativni program odvajanja in Atlas okolja

gis.arso.gov.si/atlasokolja/profile.aspx?id=Atlas\_Okolja\_AXL@Arso

AGENCIJA RS ZA OKOLJE  
**ATLAS OKOLJA**

Podage

Tokaj vnesite izraz za iskanje

25°C Mostly sunny 12:36 13.05.2022

**Podatki za točko GKY:469191 GKX:111674:**

- Višina: 306,8 m.n.m.
- Veljavne aglomeracije
- Ime aglomeracije: Domžale 2019
- ID aglomeracije: 4115
- Obremenitev iz naslova stalno prijavljenih prebivalcev (PE): 28346
- Obremenitev iz naslova začasnó prijavljenih prebivalcev (PE): 2018
- Dodatna obremenitev aglomeracije iz naslova komunalne odpadne vode zaradi izvajanja gospodarske ali druge dejavnosti (PE): 5023
- Dodatna obremenitev aglomeracije iz naslova biološko razgradljive industrijske odpadne vode (DFI): 946

Vir: Atlas okolja, Operativni program odvajanja in čiščenja komunalne odpadne vode (MOP, 2020)

Trenutni nacionalni predpisi in ocena opremljenosti:

Obvezna občinska gospodarska javna služba:

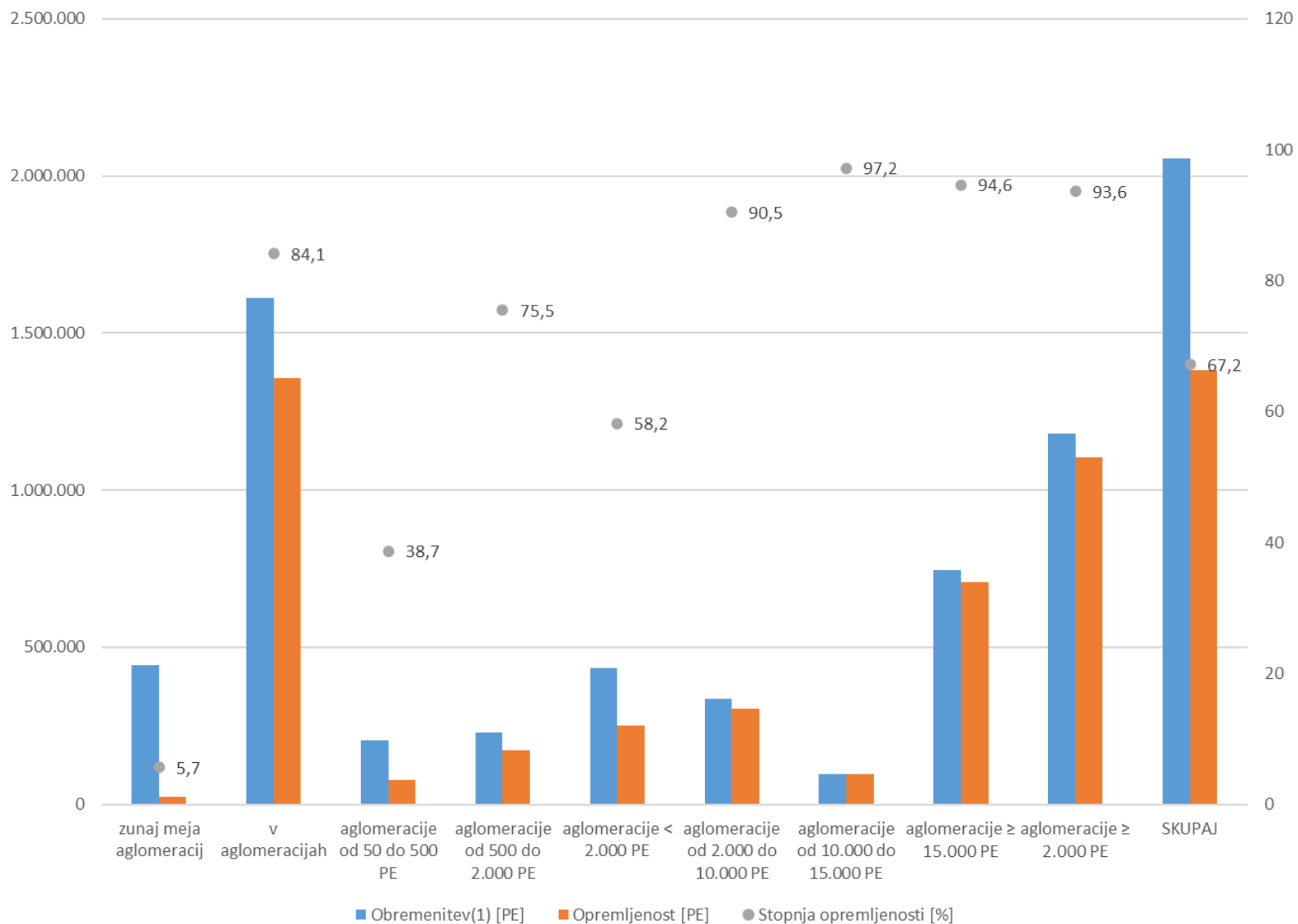
Javna infrastruktura – izvajalci javne službe (javno podjetje, občina, koncesija);

Individualni sistemi (IAS) – pregledi MKČN in prevzem blata je javna služba;

Aglomeracije: < 50 P.E. (IAS), < 500 PE (javna kanalizacija ali IAS), > 500 P.E. (javna kanalizacija, IAS izjema);

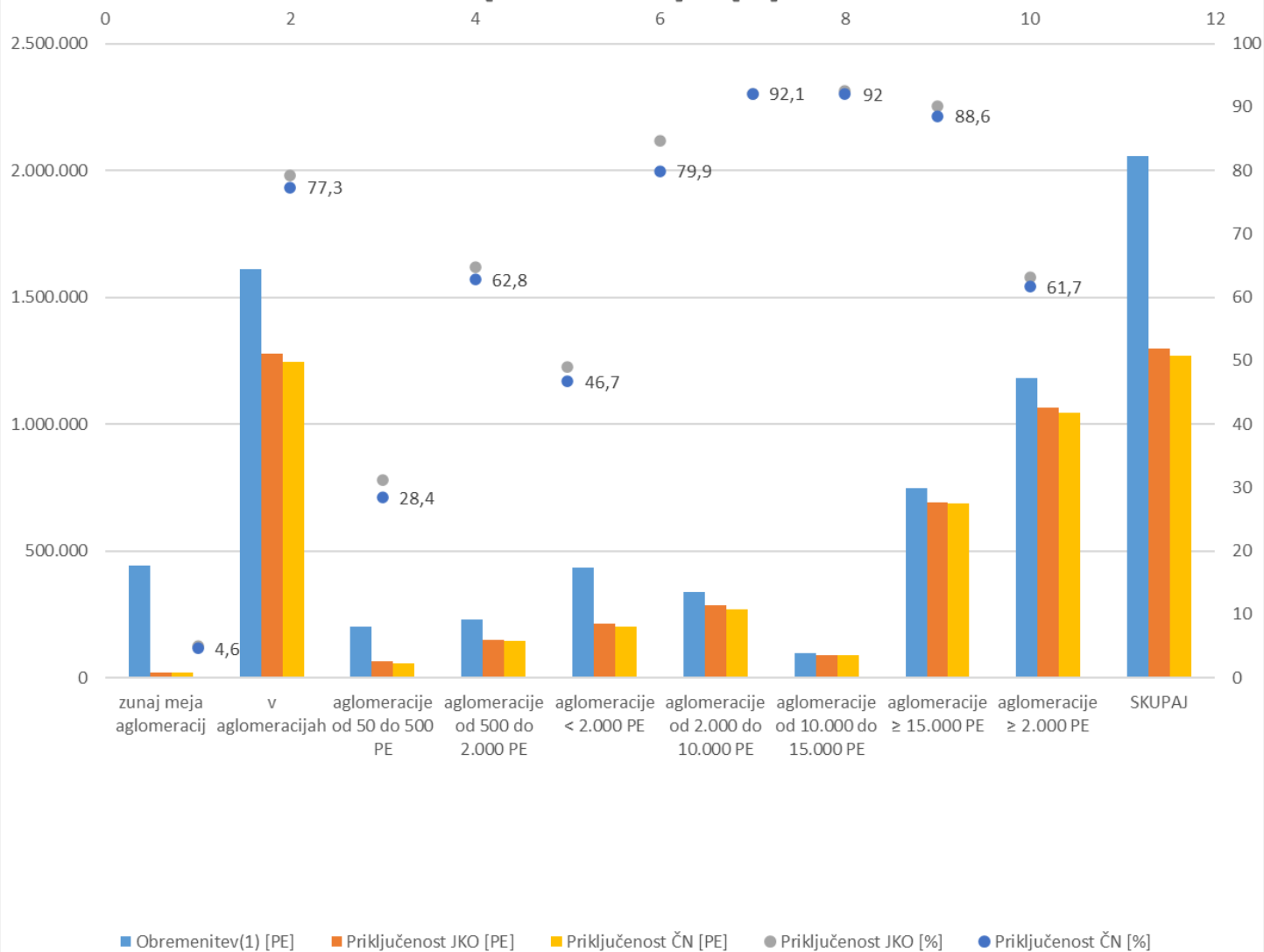
Cena za infrastrukturo (fiksna) in cena za storitev (m<sup>3</sup>).

## Ocena stopnje opremljenosti aglomeracij z javno kanalizacijo po velikostnih razredih aglomeracij [PE] in [%]



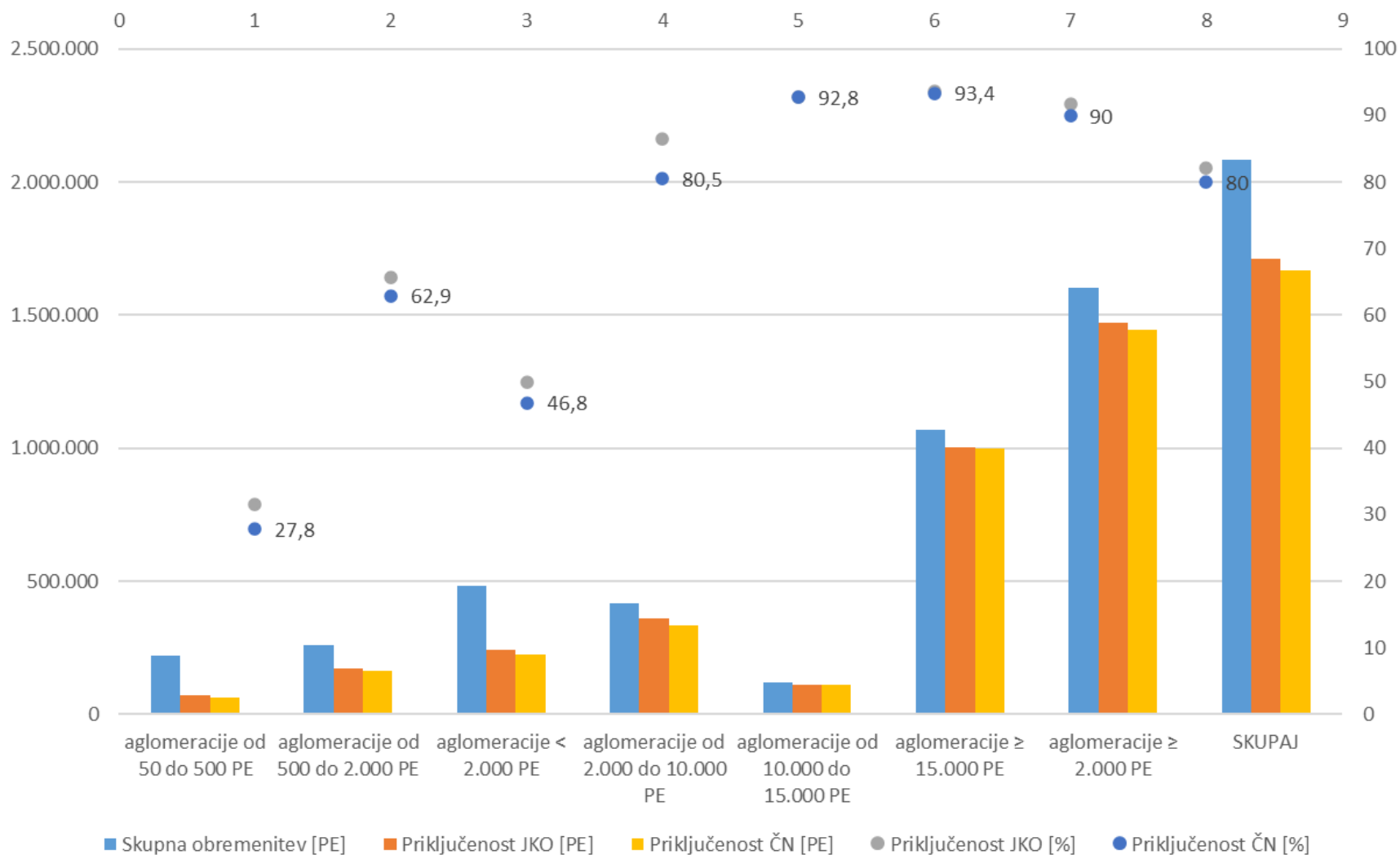
Vir: Operativni program odvajanja in čiščenja komunalne odpadne vode (MOP, 2020)

# Ocena stopnje priključenosti na javno kanalizacijsko omrežje in komunalno čistilno napravo po velikostnih razredih aglomeracij [PREBIVALCI] in [%]



Vir: Operativni program odvajanja in čiščenja komunalne odpadne vode (MOP, 2020)

## Ocena stopnje priključenosti na javno kanalizacijo in komunalno čistilno napravo po velikostnih razredih aglomeracij [PE] in [%]



Vir: Operativni program odvajanja in čiščenja komunalne odpadne vode (MOP, 2020)

Hvala za pozornost